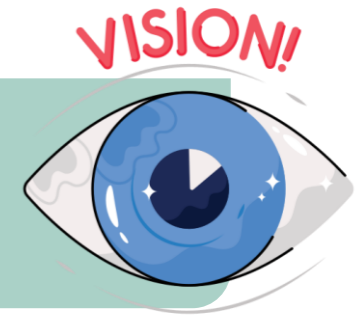


Assesing the economic burden of visión loss and irreversible legal blindness in Spain (2021-2030): a societal



Luis Pablo, Gonzaga Garay-Aramburu, Alfredo García Layana, Anxo Fernandez, Inmaculada Vázquez, Xenia Acebes, Jacinto Zulueta, Delfina Balonga, Laura Salinas-Ortega, Álvaro Muñoz, Araceli Casado Gómez, Miguel Ángel Casado, Julia Salvador, Inmaculada Bañón-Rodríguez, José María Ruíz Moreno

La pérdida de agudeza visual (AV) es un problema acuciante a nivel mundial, ya que es el origen de la pérdida de visión y la ceguera.



Unas **2.200 millones** de personas padecen pérdida de visión



- En España el **13,4%** de las personas mayores de 15 años posee una **limitación visual**.
- El **1,9%** tiene **pérdida de visión grave o completa**.

1



Revisión bibliográfica

Recopilación de parámetros epidemiológicos y de costes relevantes para las enfermedades objeto de estudio.

Panel de Expertos

Oftalmólogos, Farmacéuticos Hospitalarios, Agentes de la Administración Sanitaria y Representantes de las Asociaciones de Pacientes

2

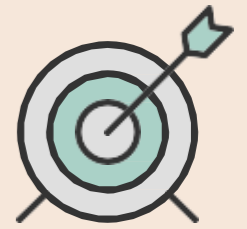


3



Modelización sanitaria

Costes directos sanitarios, costes directos no sanitarios y costes indirectos



Estimar la **carga económica** asociada a la aparición de las **principales enfermedades oftalmológicas causantes de la pérdida de visión y ceguera legal irreversible en España**, desde una **perspectiva social**

Glaucoma

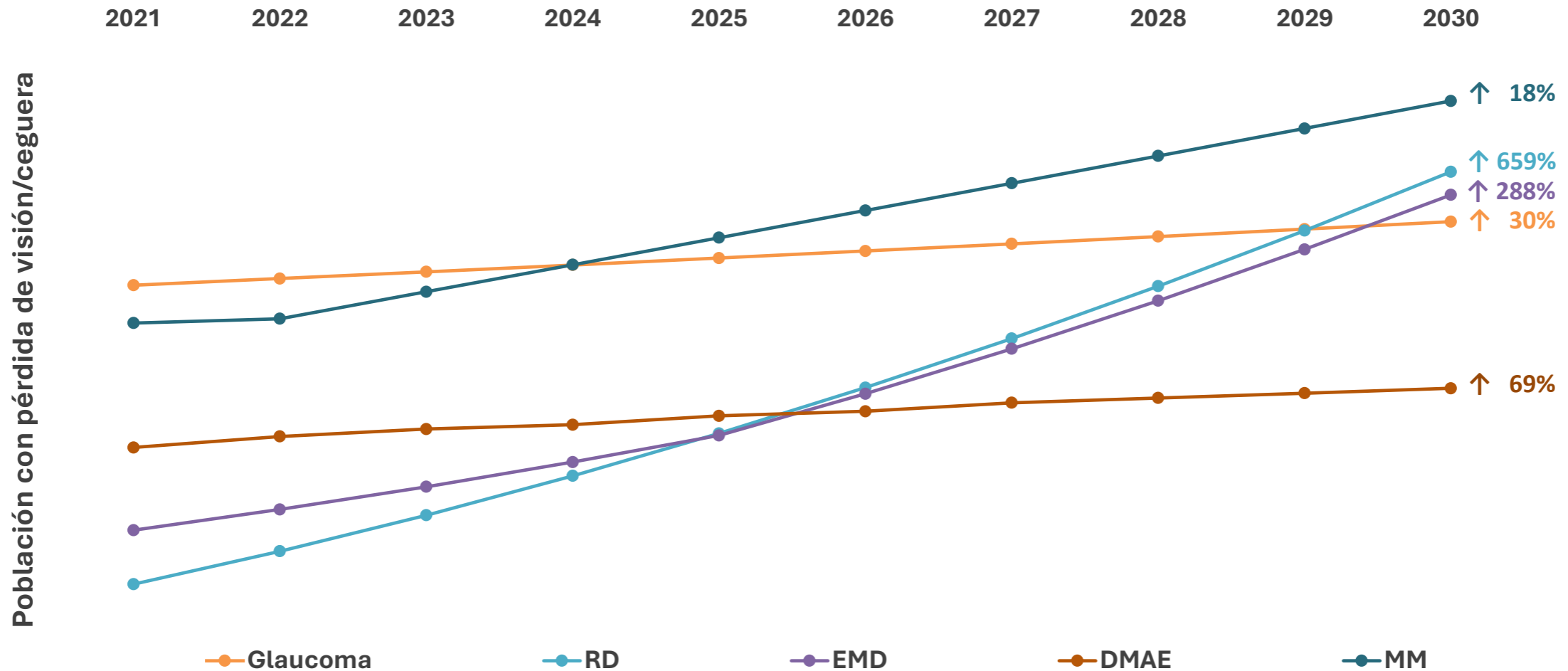
Retinopatía Diabética (RD)

Miopía Magna (MM)

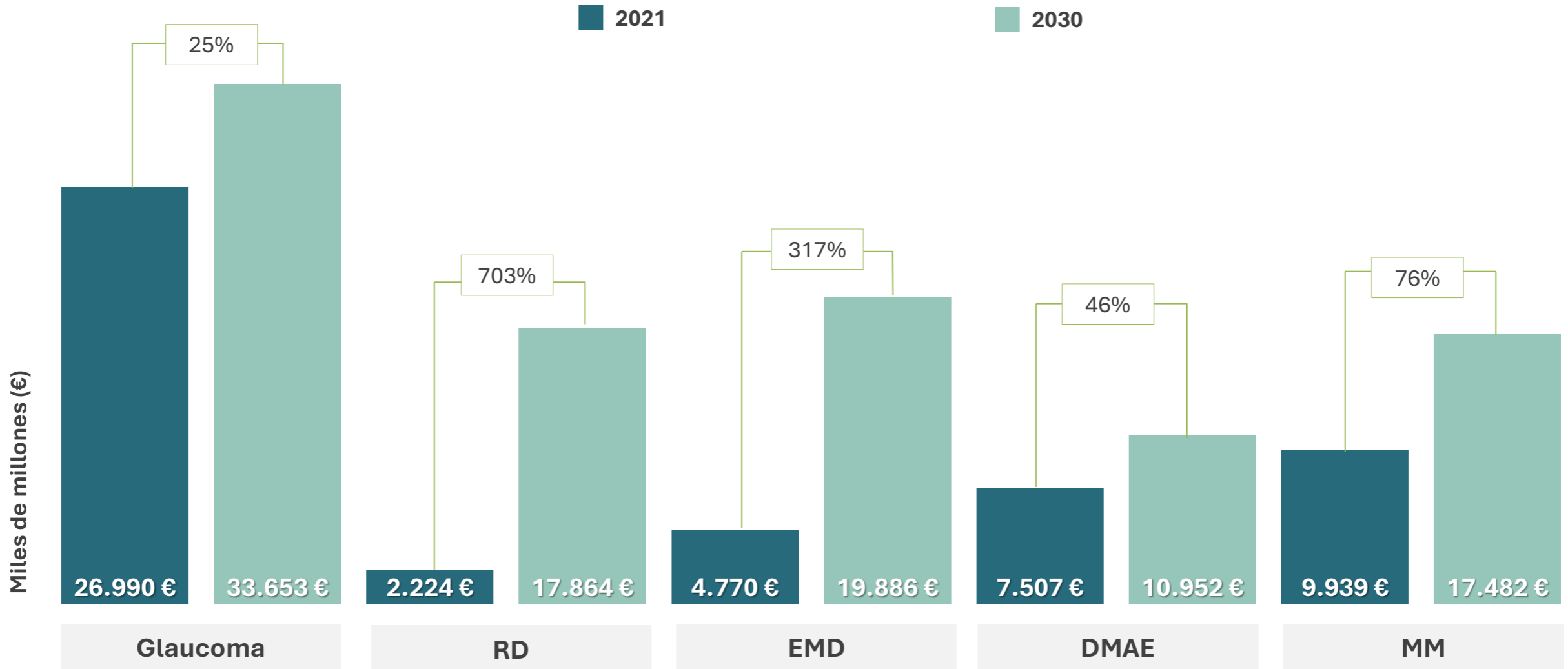
Edema Macular Diabético (EMD)

Degeneración Macular Asociada a la Edad (DMAE)

Se estima que la población con problemas de visión aumentará hasta los 7,99 millones de pacientes desde 2021 a 2030, lo que representa un incremento del 103%



Los costes totales acumulados para el periodo 2021-2030, asociados a estas patologías alcanzarán los 99.800 millones de euros (25.441€/paciente)



Estos resultados ponen de manifiesto la importante carga económica que supone la pérdida de visión en España

Es necesario

- » Generar campañas de **concienciación** para fomentar el autocuidado
- » Acudir a **revisiones oftalmológicas periódicas** para **prevenir y detectar precozmente estas enfermedades.**
- » **Coordinar esfuerzos** entre las **distintas administraciones** y contar con el **apoyo de las asociaciones de pacientes.**
- » **Revisar la asignación de recursos** y la formulación de **políticas sanitarias eficientes.**