

PORIB

DESDE 2004



ESTRATEGIA
EVIDENCIA
EVALUACIÓN
EFICIENCIA

Líderes en Evaluación Sanitaria

Pharmacoeconomics &
Outcomes Research Iberia



Quiénes somos

Pharmacoeconomics & Outcomes Research Iberia (PORIB) es una consultora científica y estratégica especializada en *Evaluación Sanitaria, Acceso al Mercado y Real-World Evidence (RWE)*/ *Investigación de Resultados en Salud*, fundada en 2004, al servicio de la Industria Farmacéutica y de Tecnologías Sanitarias, Administraciones Sanitarias, Universidades, Asociaciones de Pacientes y Profesionales Sanitarios.



PORIB te ayuda a demostrar el valor, la utilidad terapéutica y la eficiencia de las intervenciones sanitarias, para facilitar la toma de decisiones a los profesionales y el acceso a los pacientes.

En PORIB sabemos, por experiencia, que implicarse en los proyectos es el pilar para obtener resultados basados en la calidad y la excelencia. Por ello, contamos con un equipo multidisciplinar de profesionales altamente cualificados y con talento, lo que nos permite ofrecer a nuestros clientes la respuesta más eficiente.

Valores

El liderazgo de PORIB está basado en sus señas de identidad

- **Calidad, excelencia e innovación** en los servicios que ofrecemos.
- **Satisfacción y mejora continua** de las relaciones con nuestros clientes para garantizar el cumplimiento de sus objetivos.
- Respeto absoluto a la **confidencialidad** de la información aportada por los clientes.
- **Cualificación, experiencia y especialización** de nuestros Recursos Humanos.
- **Trabajo en equipo** en coordinación con nuestros Clientes y con equipos multidisciplinares de profesionales de diversos ámbitos: facultativos, farmacéuticos, epidemiólogos, estadísticos, economistas, psicólogos, sociólogos y documentalistas.

PORIB aporta una visión global del VALOR de las intervenciones sanitarias en las siguientes áreas

Servicios

Evaluación Económica
Precio y Reembolso
Acceso al mercado
Real-World Evidence
Comunicación Científica
Gestión Sanitaria
Reuniones con decisores
Bioestadística
Formación



Evaluación Económica



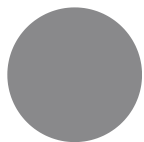
- Estudios de **carga y costes de la enfermedad**.
- Análisis de **minimización de costes, coste-efectividad, coste-utilidad y coste-beneficio**.
- Análisis de **coste-consecuencia**.
- Análisis de **impacto presupuestario**.
- Estudios de **modelización**: análisis de decisiones, modelos de Markov y simulación de eventos discretos, microsimulación y modelos con datos individuales de pacientes:
 - Diseño de modelos de novo.
 - Adaptación de modelos.

Precio y Reembolso

- **Dosieres de valor e informes de evaluación clínico-económica**.
- Estudios sobre la **sensibilidad** de los agentes decisores (*stakeholders*) al precio de las intervenciones sanitarias.
- **Documentación y negociación** con el Ministerio de Sanidad para el procedimiento de fijación y financiación de precios de medicamentos.
- Programas innovadores de **acuerdos de resultados financieros o sanitarios**.



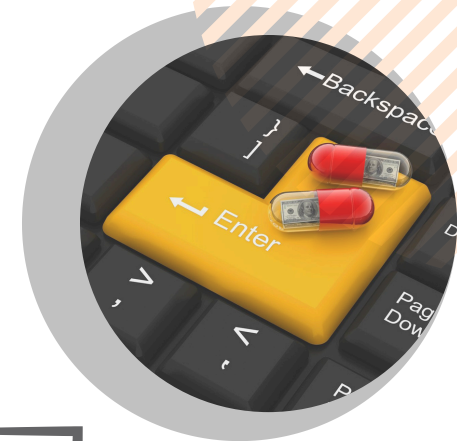
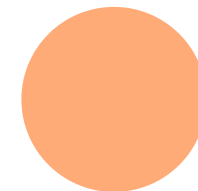
Acceso al Mercado



- **Dosieres de valor e informes de evaluación clínico-económica.**
- Estrategias de comunicación y **planes de acceso al mercado.**
- Herramientas y modelos interactivos.
- Estudios de mapeo de decisores (*stakeholders mapping*) y de análisis del entorno (*landscape analysis*).
- Programas de **acuerdo de riesgo compartido o de acceso a pacientes.**
- **Análisis de decisión multicriterio** (*multi-criteria decision analysis, MCDA*).
- Programas de *benchmarking* sanitario.

- **Estudios de efectividad**
 - Estudios observacionales.
 - Estudios con diseños pragmáticos y naturalísticos.
 - Estudios con incorporación de variables económicas.
- **Estudios epidemiológicos**
 - Estudios descriptivos o analíticos, transversales o longitudinales, retrospectivos o prospectivos, observacionales o experimentales.
 - Estudios de uso, prescripción o patrones de tratamiento.
- **Estudios de resultados percibidos y comunicados por los pacientes** (*Patient Reported Outcomes measures, PROM*) y experiencia de los pacientes (*Patient-Reported Experience measures, PREm*).
 - Calidad de vida relacionada con la salud.
 - Preferencias, mediante experimentos de elecciones discretas (*discrete choice experiments, DCE*) y análisis conjunto (*conjoint análisis, CA*).
 - Satisfacción, preferencias y expectativas con el tratamiento.
 - Nivel de discapacidad.
- **Estudios de cumplimiento terapéutico**
 - Estudios de adherencia y persistencia terapéutica.
 - Programas de soporte y educación sanitaria.

Real-World Evidence



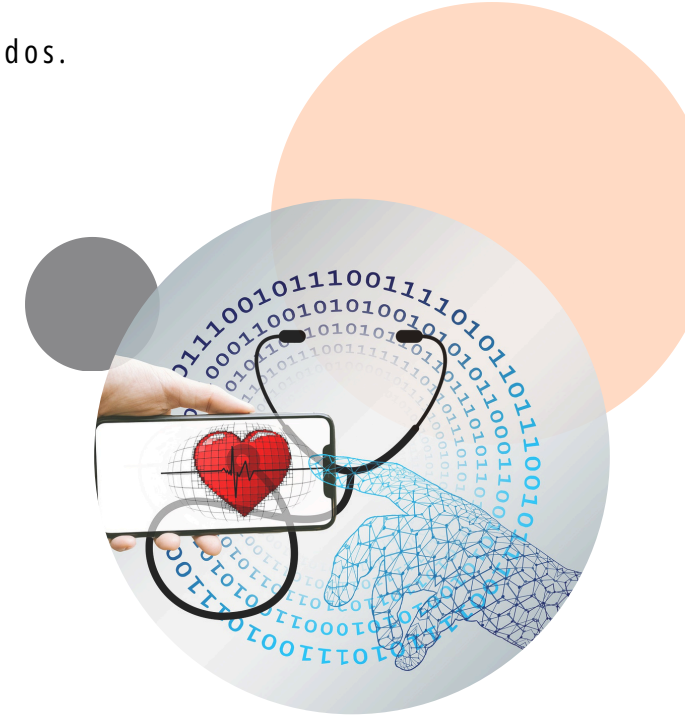
Comunicación Científica



- Búsquedas bibliográficas y revisiones sistemáticas.
- Metaanálisis.
- *Matching-adjusted indirect comparisons (MAIC)*, *mixed-treatment comparisons (MTC)* y *network meta-analysis (NMA)*.
- Elaboración, coordinación y adaptación de guías de práctica clínica, consensos o recomendaciones.
- Redacción y adaptación de artículos.
- Preparación de abstracts, comunicaciones orales y pósteres.
- Coordinación, realización y edición de informes, monografías y libros.
- Revisión crítica de artículos publicados.

Gestión Sanitaria

- Gestión sanitaria basada en valor (*value-based healthcare, VBHC*) mediante la evaluación y revisión de los procesos asistenciales para obtener los mejores resultados en salud.
- Sistemas de gestión *lean healthcare* para mejorar la satisfacción del paciente y la excelencia en el servicio prestado por los profesionales sanitarios.
- Mapeo del circuito o experiencia del paciente (*patient journey*).
- Transformación digital del sector sanitario, en base a la prestación de servicios de salud mediante tecnologías de la información (*eHealth*).



Reuniones con Decisores

PORIB realiza *Advisory Boards*, procesos deliberativos o reuniones presenciales y virtuales con el objetivo de:

- Comprender las **necesidades no cubiertas**, fomentar el debate y argumentación en aspectos estratégicos relacionados con una intervención sanitaria y alcanzar consensos entre los representantes de los colectivos implicados en una decisión.
- Establecer la **sensibilidad** de los agentes decisores al **precio** de los medicamentos.
- Evaluar la idoneidad y conveniencia y validar el diseño y los datos de modelos de **evaluación económica**.

- Programas presenciales y a distancia (*online*).
- Formación práctica adaptada a las **necesidades** de diversos equipos de trabajo (departamentos médico-científicos, acceso al mercado, unidades de negocio etc.).
- Programas específicos para **profesionales sanitarios** (facultativos o farmacéuticos, enfermeras) por patologías o productos.
- **Acreditación** de programas de formación.

Bioestadística

- **Diseños experimentales**: cálculo de tamaños muestrales, desarrollo de protocolos y planificación de la metodología estadística de estudios de investigación.
- **Bases de datos clínicas o económicas**.
- **Análisis e informes estadísticos** para la investigación clínica, epidemiológica y de servicios sociosanitarios.
- **Interpretación y presentación efectiva de resultados**.

Formación



Cientes

3M	Camurus	Intuitive	
Abbott	Casen Recordati	Ipsen	Reckitt Benckiser
Abbvie	Celgene	Isdin	Recordati
Adamed	Cellerix	Janssen	Roche
Advanced Acelerator	Chiesi	Johnson & Johnson	Rovi
Applications	Clovis Oncolgy	Kite	Sandoz
Allergan	Covidien	Leo Pharma	Sanofi Pasteur MSD
Alnylam	CSL Behring	Leti	Sanofi
Alter	Daiichi Sankyo	Life Length	Santen Pharmaceutical
Amgen	Edwards Lifesciences	Lilly	Schering AG
Ascendis	Eisai Farmacéutica	Lundbeck	Schering-Plough
Astellas	Esteve Teijin	Luye Pharma	Servier
AstraZeneca	Esteve	Mallinckrodt	Shire
Bausch & Lomb	Ferrer	Medtronic	Sobi
Baxalta	Galapagos	Merck Sharp & Dohme	Stada
Baxter	Galderma	MSD	Stallergenes
Bayer	General Electric	Merz	Takeda
Becton Dickinson	Genzyme	Mundipharma	Teva
BioCryst	Gilead Sciences	Novartis	UCB Pharma
BioDan Skinmed	Glaxo SmithKline	Novo Nordisk	Urgo Medical
Biogen	Grünenthal	Otsuka	Uriach
Biohope	Hologic	Pfizer	ViiV Healthcare
Bioprojet Pharma	Horizon Therapeutics	PharmaMar	Vivia Biotech
Boehringer-Ingelheim	Incyte	Praxis Pharmaceutical	Wyeth
Boston Scientific	Indivior	PROCEPT BioRobotics	Zambon
Bristol-Myers Squibb	Insulclock	PTC Therapeutics	



Áreas Terapéuticas

Anestesiología
Cardiovascular
Cirugía
Dermatología
Digestivo
Endocrinología
Enfermedades Autoinmunes
Enfermedades Infecciosas

Enfermedades Raras
Ginecología
Hematología-Oncohematología
Hepatología
Ictus
Nefrología
Neumología
Neurología

Nutrición
Oftalmología
Oncología
Psiquiatría y Salud Mental
Reumatología
Urología
Vacunas
VIH / SIDA



www.porib.com